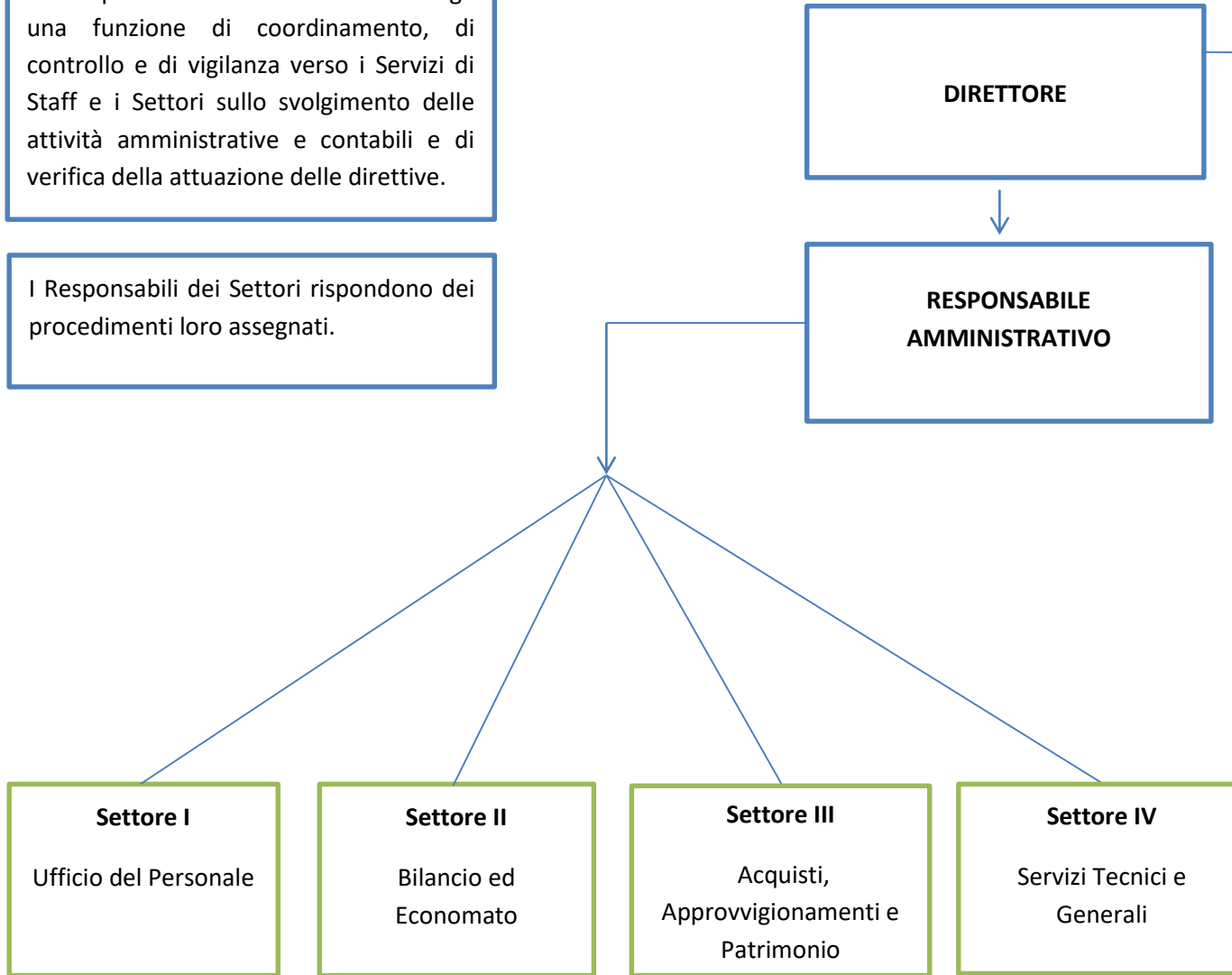


# SCHEMA ORGANIZZATIVO DELL'OAB

Il Responsabile Amministrativo svolge una funzione di coordinamento, di controllo e di vigilanza verso i Servizi di Staff e i Settori sullo svolgimento delle attività amministrative e contabili e di verifica della attuazione delle direttive.

I Responsabili dei Settori rispondono dei procedimenti loro assegnati.



## **Uffici di Staff funzionale:**

- Segreteria, Protocollo, Archivio e Gestione documentale
- Servizio Prevenzione e Sicurezza sul lavoro
- Trasparenza e Anticorruzione
- Gruppo Privacy o DPLU (Data Protection Local Unit)
- Relazioni pubbliche e scientifiche
- Dipartimento "Education" (*Divulgazione e didattica*)
- Progetti nazionali – internazionali (bandi e rendicontazione)
- Strutture didattiche e Museo storico
- Biblioteca

## **Uffici di Staff tecnico:**

- Centro di Calcolo
- Laboratori e officine
- Infrastrutture di ricerca
- Stazione Osservativa di Campo Imperatore (*attività tecnologiche e scientifiche, servizi logistici e divulgativi*)